

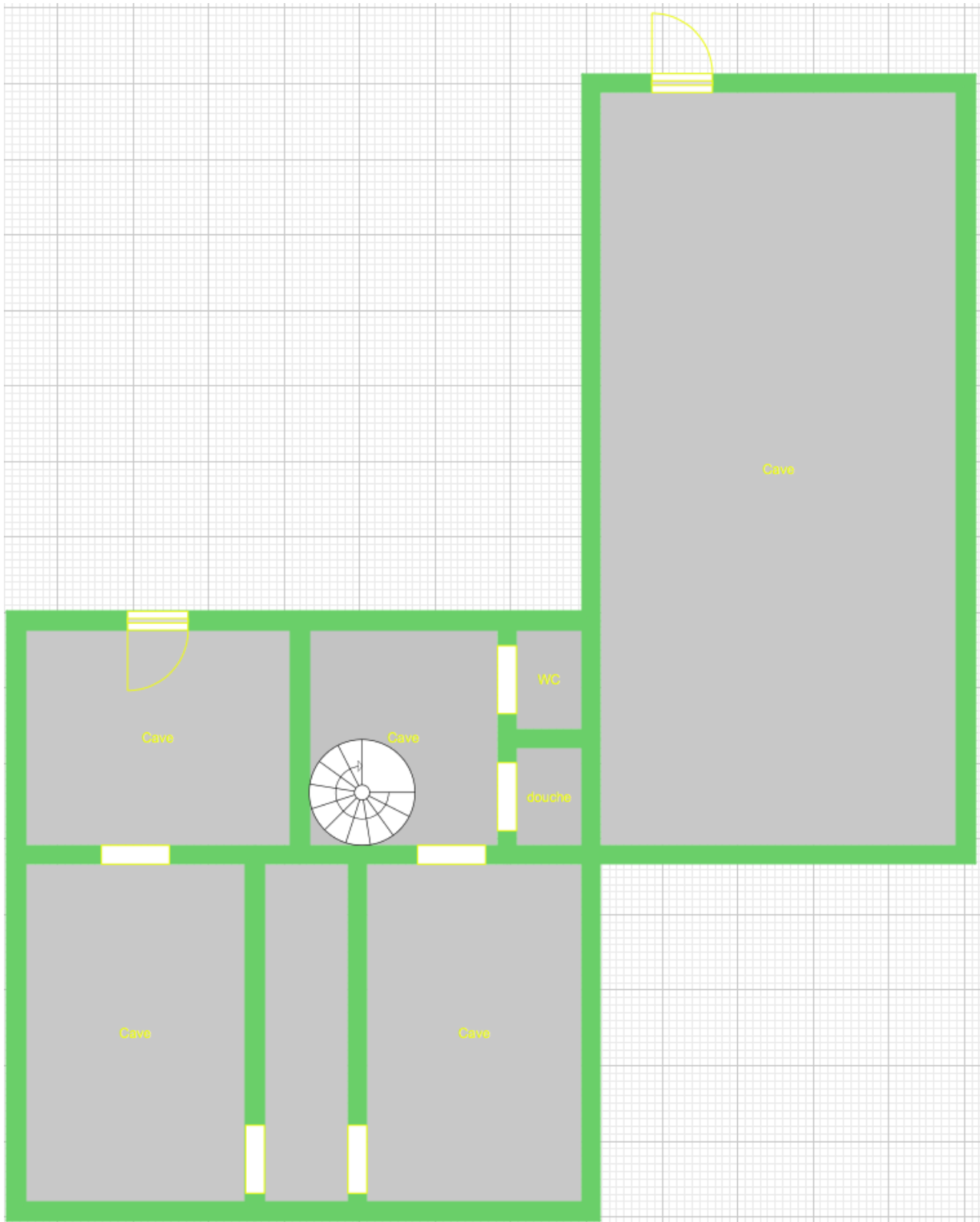


© 22/05/2019 - L'AGDP est l'auteur du plan parcellaire cadastral et le producteur de la base de reprises, et bénéficie des droits de propriété intellectuelle repris dans la loi relative au droit d'a 01/01/2018, les bâtiments repris au plan parcellaire seront progressivement remplacés par un L'AGDP ne sera alors plus responsable de la représentation au plan parcellaire des bâtiments

nysse
 Village 5 - 4841 HENRI-CHAPELLE
 EUPEN - KELLERS
 +32 (0) 87 801616
 www.nysse.be info@nysse.be
 BCE 0431.612.186
 Agence immobilière agréée I.P.I.
 004 409 - 501.332 - 504.844 - 501.635

GEMMENICH
Rue de Moresnet, 226

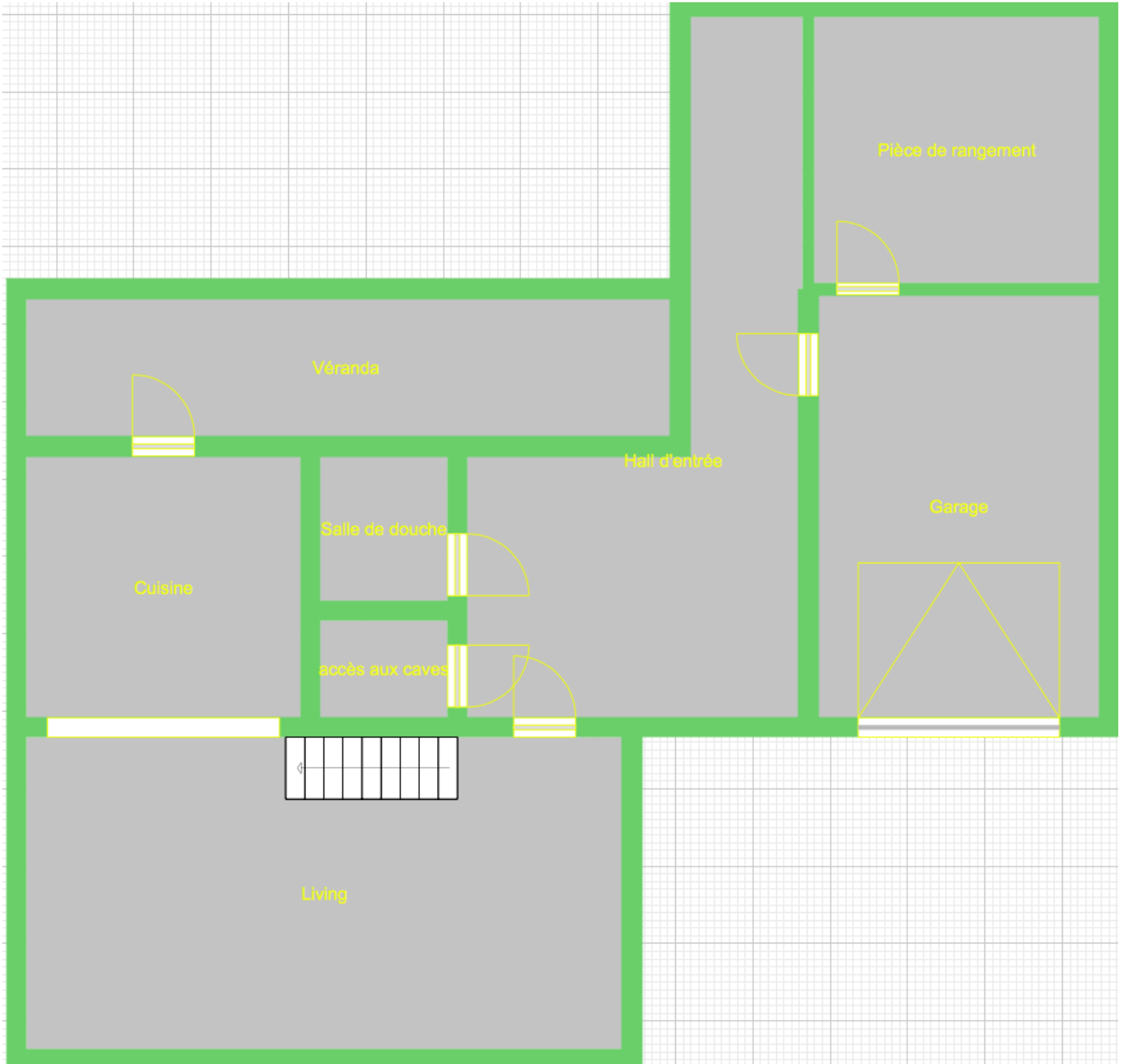




Le croquis vous est fourni à titre purement indicatif et sans aucun engagement. Il nous permet cependant d'avoir un aperçu de l'agencement des pièces. Les dimensions, cotes, portes et fenêtres peuvent ne pas correspondre à la réalité.

Die Skizze wird Ihnen ausschließlich zu Ihrer Information zur Verfügung gestellt und ist absolut unverbindlich. Sie ermöglicht einen Überblick über die Raumaufteilung zu haben. Die Maßen, Größen, Türen und Fenster können nicht der Realität entsprechen.

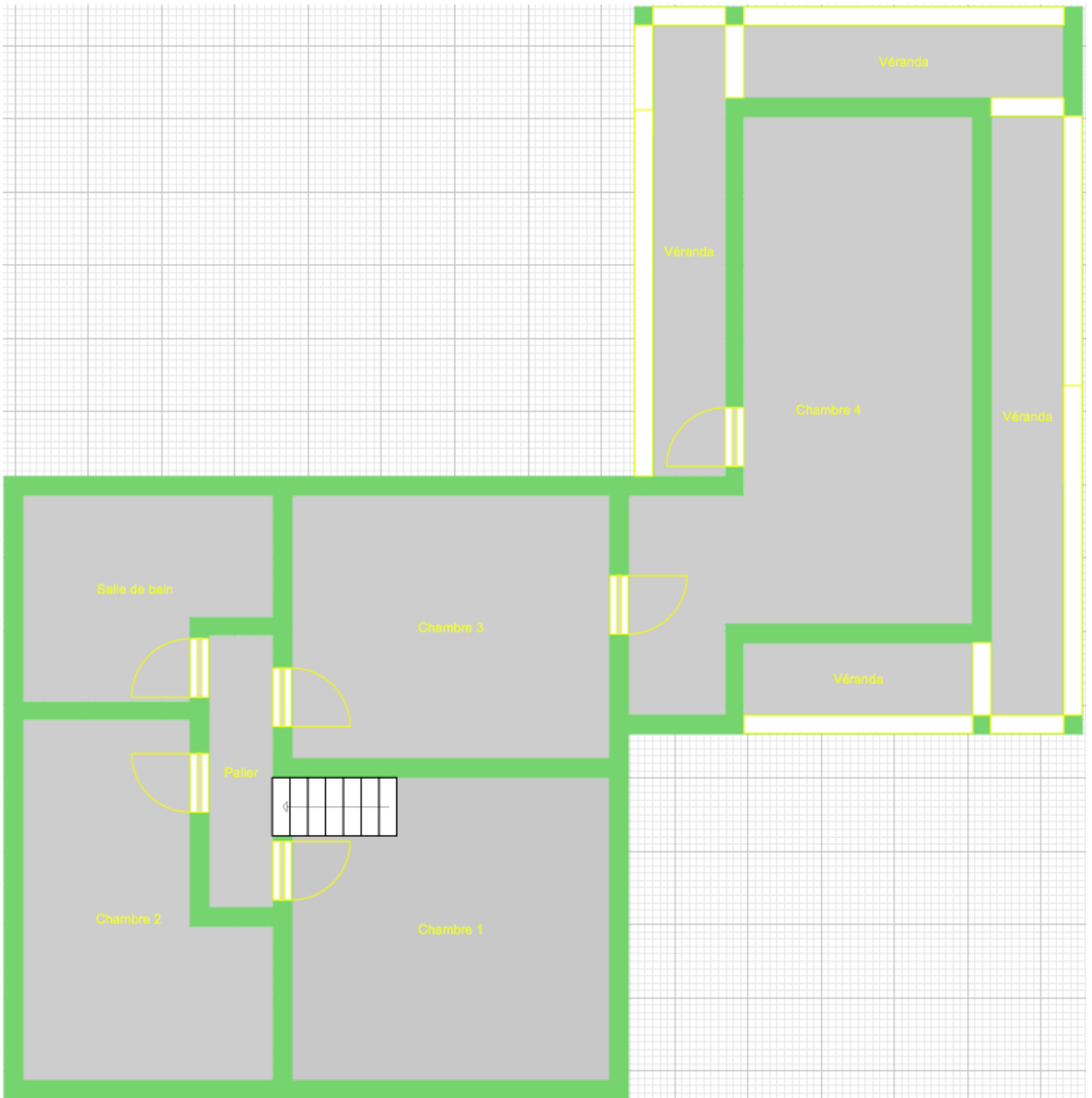
Deze schets wordt u ronduit informatief en zonder verbintenis ter beschikking gesteld. Hij biedt u de mogelijkheid om een overzicht te krijgen van de verschillende ruimten. De maten, de zijden, de ramen en deuren kunnen niet overeenstemmen met de werkelijkheid.



Le croquis vous est fourni à titre purement indicatif et sans aucun engagement. Il nous permet cependant d'avoir un aperçu de l'agencement des pièces. Les dimensions, cotes, portes et fenêtres peuvent ne pas correspondre à la réalité.

Die Skizze wird Ihnen ausschließlich zu Ihrer Information zur Verfügung gestellt und ist absolut unverbindlich. Sie ermöglicht einen Überblick über die Raumaufteilung zu haben. Die Maßen, Größen, Türen und Fenster können nicht der Realität entsprechen.

Deze schets wordt u ronduit informatief en zonder verbintenis ter beschikking gesteld. Hij biedt u de mogelijkheid om een overzicht te krijgen van de verschillende ruimten. De maten, de zijden, de ramen en deuren kunnen niet overeenstemmen met de werkelijkheid.



Le croquis vous est fourni à titre purement indicatif et sans aucun engagement. Il nous permet cependant d'avoir un aperçu de l'agencement des pièces. Les dimensions, cotes, portes et fenêtres peuvent ne pas correspondre à la réalité.

Die Skizze wird Ihnen ausschließlich zu Ihrer Information zur Verfügung gestellt und ist absolut unverbindlich. Sie ermöglicht einen Überblick über die Raumaufteilung zu haben. Die Maßen, Größen, Türen und Fenster können nicht der Realität entsprechen.

Deze schets wordt u ronduit informatief en zonder verbintenis ter beschikking gesteld. Hij biedt u de mogelijkheid om een overzicht te krijgen van de verschillende ruimten. De maten, de zijden, de ramen en deuren kunnen niet overeenstemmen met de werkelijkheid.

